

## Autores

### **M<sup>a</sup> José Alcaide Martín**

Servicio de Análisis Clínicos. Hospital Universitario La Paz. Madrid.

### **Paula Argente del Castillo**

Servicio Análisis Clínicos; Hospital Son Espases (Palma de Mallorca)

### **Amaira Fernández Uriarte**

Área de Hematología de Catlab A.I.E. Centre de analítics de Terrassa. Terrassa.

### **Noelia López Barba**

Servicio de Bioquímica. Core Hematología. Hospital Universitario Donostia. San Sebastián.

### **Alicia Martínez Iribarren**

Sección Hematología-Core. Servicio Análisis Clínicos y Bioquímica. Laboratori Clínic Metropolitana Nord (LCMN). Hospital Universitari Germans Trias i Pujol. Badalona.

### **Anna Merino González**

Servicio de Bioquímica y Genética Molecular. Laboratori Core. CDB. Hospital Clínic. Barcelona.

### **Mónica Merino Magro**

Hospital Galdakao-Usansolo. Bilbao.

### **Angel Molina Borrás**

Servicio de Bioquímica y Genética Molecular. Laboratorio Core. CDB. Hospital Clínic. Barcelona.

### **Cristian Morales Indiano**

Sección Hematología-Core. Servicio Análisis Clínicos y Bioquímica. Laboratori Clínic Metropolitana Nord (LCMN). Hospital Universitari Germans Trias i Pujol. Badalona.

### **Javier Nieto Moragas**

Laboratori Clínic ICS Girona. Hospital Universitari Dr. Josep Trueta. Girona.

### **M<sup>a</sup> Elena Redín Sarasola**

Servicio de Bioquímica. Core Hematología. Hospital Universitario Donostia. San Sebastián.

### **Neila Rodríguez Roca**

Servicio de Análisis Clínicos. Hospital Universitario La Paz. Madrid.

### **Maite Serrando Querol**

Laboratori Clínic ICS Girona. Hospital Universitari Dr. Josep Trueta. Girona.

### **Xavier Tejedor Ganduxé**

Servicio Core-Hematología. Laboratori Clínic Metropolitana Nord (LCMN). Hospital Universitari Germans Trias i Pujol. Badalona. Barcelona.

### **Eloísa Urrechaga Igartua**

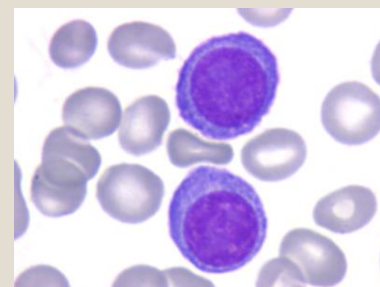
Hospital Galdakao-Usansolo. Bilbao.

### **Teresa Villalba Hernández**

Área de Hematología de Catlab AIE. Centre de analítics de Terrassa. Barcelona.



Fundación JL Castaño  
**SEQC**



# CASOS CLÍNICOS DE BIOLOGÍA HEMATOLÓGICA

Organizado por:

***Comisión de Biología Hematológica***

**Programa 2020-2021**  
**Curso online**

**SEQC<sup>ML</sup>**

Sociedad Española de Medicina de Laboratorio

## Casos Clínicos de Biología Hematológica 2020-2021

El Comité de Educación de la Sociedad Española de Medicina de Laboratorio presenta el séptimo programa de Casos Clínicos de Biología Hematológica.

### Objetivo

Compartir la experiencia práctica de distintos centros mediante la descripción de aspectos biológicos relacionados con casos clínicos de hematología, fomentar el dialogo con los participantes y razonar el diagnóstico final. Se describirán el buen uso de pruebas diagnósticas y su correcta interpretación. Una vez finalizado el programa los participantes habrán adquirido habilidades y competencias que podrán aplicar en su actividad asistencial.

### Desarrollo del programa

Los participantes dispondrán de 9 casos clínicos, con la siguiente estructura a) Exposición del Caso Clínico, b) Resolución del Caso Clínico, c) Vídeo complementario de 5 – 10 minutos y d) Cuestionario de autoevaluación de respuesta única. Se publicará con una periodicidad mensual. Se incorpora además un foro de discusión en el que los alumnos podrán plantear dudas, realizar comentarios e interactuar con el responsable de cada caso. Una vez cerrado el caso clínico se tendrá acceso a las respuestas correctas y al resultado de la evaluación del participante.

### Evaluación

Una vez finalizado el programa se hará entrega de un diploma acreditativo de la participación al mismo a todos aquellos participantes que hayan contestado correctamente al menos el 80 % del total de las cuestiones del Programa.

### Acreditación

Se solicitará la acreditación por el Consejo Catalán de la Formación Continuada de las Profesiones Sanitarias. Comisión de Formación Continuada del Sistema Nacional de Salud.

### Participación por vía telemática

El programa se desarrollará sobre una plataforma educativa por vía telemática. El participante recibirá un código de identificación personal (usuario y contraseña) para acceder a la plataforma y poder recibir y consultar toda la información del programa. Para la correcta visualización de los cuestionarios y del resto del curso se recomienda usar las últimas versiones de los principales navegadores del mercado, que se pueden obtener de forma gratuita: Firefox, Chrome, Safari e Internet Explorer.

### Secretaría del Curso:

**Sociedad Española de Medicina de Laboratorio**

Telf. 93 446 26 70 e-mail: [secre@seqc.es](mailto:secre@seqc.es) <http://www.seqc.es>

#### Fechas:

**4 de Octubre de 2020:** Finalización de inscripción  
**16 de Octubre de 2020:** Inicio del curso  
**16 de junio de 2021:** Último envío  
**16 de julio de 2021:** Finalización curso

## Temario

### Caso Clínico 1

**Paciente varón de 58 años con dolor torácico durante hemodiálisis.**  
Ángel Molina Borrás y Anna Merino González.

### Caso Clínico 2

**Paciente de 23 años con eosinofilia.**  
Javier Nieto Moragas y Maite Serrando Querol.

### Caso Clínico 3

**Varón de 56 años con pancitopenia a estudio.**  
Xavier Tejedor Ganduxé.

### Caso Clínico 4

**Mujer de 41 años con lumbalgia crónica.**  
M<sup>a</sup> Elena Redín Sarasola y Noelia López Barba.

### Caso Clínico 5

**Mujer de 48 años que acude a urgencias por dolor dorsal de larga evolución.**  
Paula Argente del Castillo y Maite Serrando Querol.

### Caso Clínico 6

**Paciente de 72 años con fiebre, escalofríos, disconfort abdominal y oliguria.**  
Teresa Villalba Hernández y Amaia Fernández Uriarte.

### Caso Clínico 7

**Lactante de 3 meses con fiebre de 12 horas de evolución.**  
Alicia Martínez Iribarren y Cristian Morales Indiano.

### Caso Clínico 8

**Leucemia de células plasmáticas en paciente de 35 años.**  
Mónica Merino Magro y Eloísa Urrechaga Igartua.

### Caso Clínico 9

**Paciente de 28 años que acude a Urgencias por miedosopsias y alteraciones visuales.**  
M<sup>a</sup> José Alcaide Martín y Neila Rodríguez Roca.

### Inscripción e Importe:

La inscripción debe efectuarse en el formulario que se encuentra en la página web: <http://www.seqc.es>

	Hasta 20/09/2020	Después 20/09/2020
Inscripción Residentes	45 €	55 €
Inscripción Socios	45 €	55 €
Inscripción No Socios	65 €	75 €