

Autores

M^a José Alcaide Martín

Servicio de Análisis Clínicos. Hospital Universitario La Paz. Madrid.

Laura Bigorra López

Core Hematología. Synlab Diagnósticos Globales S.A. Esplugues de Llobregat. Barcelona.

Laura Boldú i Nebot

Servicio de Bioquímica y Genética Molecular. Laboratorio Core. CDB. Hospital Clínic. Barcelona.

Arturo Garijo Alias

Área de Hematología de Catlab AIE (Centre de analítiques de Terrassa). Terrassa. Barcelona.

Iciar Larriba Alegría

Core Hematología. Synlab Diagnósticos Globales S.A. Esplugues de Llobregat. Barcelona.

Anna Merino González

Servicio de Bioquímica y Genética Molecular. Laboratori Core. CDB. Hospital Clínic de Barcelona. Barcelona.

Angel Molina Borrás

Servicio de Bioquímica y Genética Molecular. Laboratorio Core. CDB. Hospital Clínic. Barcelona.

Cristian Morales Indiano

Servicio Core-Hematología. Laboratori Clínic Metropolitana Nord (LCMN). Hospital Universitari Germans Trias i Pujol. Badalona. Barcelona.

Javier Nieto Moragas

Servicio Core-Hematología. Laboratori Clínic Metropolitana Nord (LCMN). Hospital Universitari Germans Trias i Pujol. Badalona. Barcelona.

M^a Elena Redín Sarasola

Laboratorio Hospital Universitario Donostia. Área Organizativa Core. San Sebastián.

María Sanz de Pedro

Servicio de Análisis Clínicos. Hospital Universitario La Paz. Madrid.

Maite Serrando Querol

Laboratorio de Hematología y Coagulación. Laboratori Clínic Territorial. Girona.

Xavier Tejedor Ganduxé

Servicio Core-Hematología. Laboratori Clínic Metropolitana Nord (LCMN). Hospital Universitari Germans Trias i Pujol. Badalona. Barcelona.

Teresa Villalba Hernández

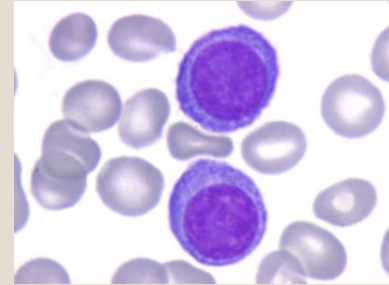
Área de Hematología de Catlab AIE (Centre de analítiques de Terrassa). Barcelona.

Jhonatan Wong Arteta

Servicio de Bioquímica. Core Hematología. Hospital Universitario Donostia. San Sebastian.



Fundación JL Castaño
SEQC



CASOS CLÍNICOS DE BIOLOGÍA HEMATOLÓGICA

Organizado por:

Comisión de Biología Hematológica

Programa 2018-2019
Curso online

SEQC^{ML}

Casos Clínicos de Biología Hematológica 2018-2019

El Comité de Educación de la Sociedad Española de Medicina de Laboratorio presenta el quinto programa de Casos Clínicos de Biología Hematológica.

Objetivos

Actualizar los conocimientos sobre las alteraciones morfológicas características que pueden presentar las células en la sangre periférica en enfermedades hematológicas o no hematológicas con objeto de que, mediante su integración con los síntomas clínicos y otras pruebas complementarias, se realice la orientación diagnóstica, contribuyendo a la instauración del tratamiento más eficaz y rápido de los pacientes, así como a un mejor pronóstico de dichos pacientes.

Desarrollo del programa

Los participantes dispondrán de 9 casos clínicos con un cuestionario de autoevaluación de respuesta única. Se publicará con una periodicidad mensual. Se incorpora además un foro de discusión en el que los alumnos podrán plantear dudas, realizar comentarios e interactuar con el responsable de cada caso.

Una vez cerrado el caso, se tendrá acceso a las respuestas correctas y al resultado de la evaluación del participante.

Evaluación

Una vez finalizado el programa se hará entrega de un diploma acreditativo de la participación al mismo a todos aquellos participantes que hayan contestado correctamente al menos el 80 % del total de las cuestiones del Programa.

Acreditación

Se solicitará la acreditación por el Consejo Catalán de la Formación Continuada de las Profesiones Sanitarias. Comisión de Formación Continuada del Sistema Nacional de Salud.

Participación por vía telemática

El programa se desarrollará sobre una plataforma educativa por vía telemática. El participante recibirá un código de identificación personal (usuario y contraseña) para acceder a la plataforma y poder recibir y consultar toda la información del programa. Para la correcta visualización de los cuestionarios y del resto del curso se recomienda usar las últimas versiones de los principales navegadores del mercado, que se pueden obtener de forma gratuita: Firefox, Chrome, Safari e Internet Explorer.

Secretaría del Curso:

Sociedad Española de Medicina de Laboratorio

Telf. 93 446 26 70 e-mail: secre@seqc.es <http://www.seqc.es>

Fechas:

7 de Octubre de 2018: Finalización de inscripción

15 de Octubre de 2018: Inicio del curso

15 de junio de 2019: Último envío

15 de julio de 2019: Finalización curso

Temario

Caso clínico 1

Hemólisis masiva como complicación de una hepatitis aguda en varón de 51 años.

Anna Merino González.

Caso clínico 2

Paciente de 41 años con trasplante renal y microcitosis.

Javier Nieto Moragas y Cristian Morales Indiano.

Caso clínico 3

Recién nacido pretérmino con distrés respiratorio, anemia y riesgo de infección.

Xavier Tejedor Ganduxé.

Caso clínico 4

Paciente varón de 73 años que acude a urgencias por dolor abdominal.

M^{ra} Elena Redín Sarasola y Jhonatan Wong Arteta.

Caso clínico 5

Mujer de 68 años en control por dislipemia.

Laura Bigorra López e Iciar Larriba Alegría.

Caso clínico 6

Mujer de 53 años con cuadro de incontinencia urinaria y radiculopatía.

María Sanz de Pedro y M^{ra} José Alcaide Martín.

Caso clínico 7

Paciente de 43 años con anemia microcítica.

Maite Serrando Querol.

Caso clínico 8

Varón de 45 años con astenia, fiebre y bicitopenia.

Ángel Molina Borrás y Laura Boldú i Nebot.

Caso clínico 9

Varón de 43 años con osteomielitis en pie izquierdo en tratamiento con antibiótico. Análítica de control.

Teresa Villalba Hernández y Arturo Garijo Alias.

Inscripción e Importe:

La inscripción debe efectuarse en el formulario que se encuentra en la página web: <http://www.seqc.es>

	Hasta 23/09/2018	Después 23/09/2018
Inscripción Residentes	45 €	55 €
Inscripción Socios	45 €	55 €
Inscripción No Socios	65 €	75 €