

## **Autores**

### **M<sup>a</sup> José Alcaide Martín**

Servicio de Análisis Clínicos. Hospital Universitario La Paz. Madrid.

### **Eduardo Arellano Rodrigo**

Servicio de Hemoterapia-Hemostasia. CDB. Hospital Clínic de Barcelona.

### **Laura Bigorra López**

Core Hematología. Synlab Diagnósticos Globales S.A. Esplugues de Llobregat. Barcelona.

### **Miren Lacasta Esain**

Servicio de Bioquímica. Core Hematología. Hospital Universitario Donostia.

### **Iciar Larriba Alegría**

Core Hematología. Synlab Diagnósticos Globales S.A. Esplugues de Llobregat. Barcelona.

### **Anna Merino González**

Servicio de Bioquímica y Genética Molecular. Laboratori Core. CDB. Hospital Clínic de Barcelona.

### **Cristian Morales Indiano**

Servicio Core-Hematología. Laboratori Unificat Metropolitana Nord (LUMN). Hospital Univ. Germans Trias i Pujol. Badalona. Barcelona.

### **Javier Nieto Moragas**

Servicio Core-Hematología. Laboratori Unificat Metropolitana Nord (LUMN). Hospital Univ. Germans Trias i Pujol. Badalona. Barcelona.

### **Laura Puigví Fernández**

Servicio de Bioquímica y Genética Molecular. Laboratori Core. CDB. Hospital Clínic de Barcelona.

### **Helena Redín Sarasola**

Laboratorio Hospital Universitario Donostia. Área Organizativa Core. San Sebastián.

### **María Sanz de Pedro**

Servicio de Análisis Clínicos. Hospital Universitario La Paz. Madrid.

### **Maite Serrando Querol**

Laboratori Clínic ICS Girona. Hospital Dr. Josep Trueta. Girona.

### **Xavier Tejedor Ganduxé**

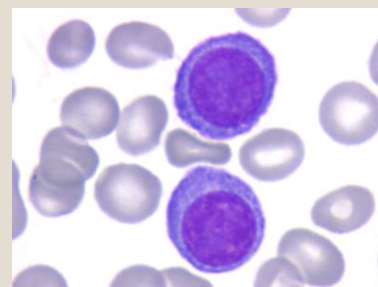
Servicio Core-Hematología. Laboratori Unificat Metropolitana Nord (LUMN). Hospital Univ. Germans Trias i Pujol. Badalona. Barcelona.

### **Teresa Villalba Hernández**

Àrea d'Hematologia de Catlab AIE. Centre d'analítiques de Terrassa. Barcelona.



Fundación JL Castaño  
**SEQC**



# **CASOS CLÍNICOS DE BIOLOGÍA HEMATOLÓGICA**

Organizado por:  
***Comisión de Biología Hematológica***

**Programa 2017-2018**  
**Curso online**

**SEQC<sup>ML</sup>**

## Casos Clínicos de Biología Hematológica 2017-2018

La Comisión de Biología Hematológica de la Sociedad Española de Medicina de Laboratorio presenta el cuarto programa de Casos Clínicos de Biología Hematológica, en colaboración con el Comité de Educación.

### Objetivos

Actualizar los conocimientos sobre las alteraciones morfológicas características que pueden presentar las células en la sangre periférica en enfermedades hematológicas o no hematológicas con objeto de que, mediante su integración con los síntomas clínicos y otras pruebas complementarias, se realice la orientación diagnóstica, contribuyendo a la instauración del tratamiento más eficaz y rápido de los pacientes, así como a un mejor pronóstico de dichos pacientes.

### Desarrollo del programa

Los participantes dispondrán de 9 casos clínicos con un cuestionario de autoevaluación de respuesta única. Se publicará con una periodicidad mensual. Se incorpora además un foro de discusión en el que los alumnos podrán plantear dudas, realizar comentarios e interaccionar con el responsable de cada caso.

Una vez cerrado el caso, se tendrá acceso a las respuestas correctas y al resultado de la evaluación del participante.

### Evaluación

Una vez finalizado el programa se hará entrega de un diploma acreditativo de la participación al mismo a todos aquellos participantes que hayan contestado correctamente al menos el 80 % del total de las cuestiones del programa.

### Acreditación

Se solicitará la acreditación por el Consejo Catalán de la Formación Continuada de las Profesiones Sanitarias. Comisión de Formación Continuada del Sistema Nacional de Salud.

### Participación por vía telemática

El programa se desarrollará sobre una plataforma educativa por vía telemática. El participante recibirá un código de identificación personal (usuario y contraseña) para acceder a la plataforma y poder recibir y consultar toda la información del programa. Para la correcta visualización de los cuestionarios y del resto del curso se recomienda usar las últimas versiones de los principales navegadores del mercado, que se pueden obtener de forma gratuita: Firefox, Chrome, Safari e Internet Explorer.

#### Fechas:

**3 de octubre de 2017:** Finalización de inscripción

**16 de octubre de 2017:** Inicio del curso

**15 de junio de 2018:** Último envío

## Temario

### Caso clínico 1

**Hombre de 47 años acude a Urgencias por deterioro neurológico grave junto a convulsiones tónico-clónicas.**

Laura Puigvi Fernández y Anna Merino González.

### Caso clínico 2

**Paciente de 86 años con leucocitosis y bicitopenia.**

Cristian Morales Indiano y Javier Nieto Moragas.

### Caso clínico 3

**Paciente de 68 años con anemia hemolítica, test de Coombs directo negativo y ANA's positivos.**

Xavier Tejedor Ganduxé.

### Caso clínico 4

**Mujer de 51 años con dolor abdominal tipo cólico en hipocondrio derecho y dolor cervical desde hace cuatro meses con reagudización.**

Miren Lacasta Esain y Elena Redín Sarasola.

### Caso clínico 5

**Paciente de 55 años con astenia y disnea.**

Laura Bigorra López e Iciar Larriba Alegría.

### Caso clínico 6

**Hombre de 55 años originario de Angola y pendiente de cirugía de hernia inguinal.**

M<sup>a</sup> José Alcaide Martín y María Sanz de Pedro.

### Caso clínico 7

**Paciente de 82 años con neutropenia y trombopenia.**

Maite Serrando Querol.

### Caso clínico 8

**Mujer de mediana edad con dolor en la extremidad inferior derecha y trombocitosis.**

Eduardo Arellano Rodrigo.

### Caso clínico 9

**Paciente de 13 años con dolor abdominal, fiebre y coluria.**

Teresa Villalba Hernández.

### Secretaría del Curso:

**Sociedad Española de Medicina de Laboratorio.**

Telf. 93 446 26 70 e-mail: [secre@seqc.es](mailto:secre@seqc.es) <http://www.seqc.es>

### Inscripción e Importe:

La inscripción debe efectuarse en el formulario que se encuentra en la página web: <http://www.seqc.es>

	Hasta 20/09/2017	Después 20/09/2017
Inscripción Residentes	45 €	55 €
Inscripción Socios	45 €	55 €
Inscripción No Socios	65 €	75 €